


60+
SINCE 1961

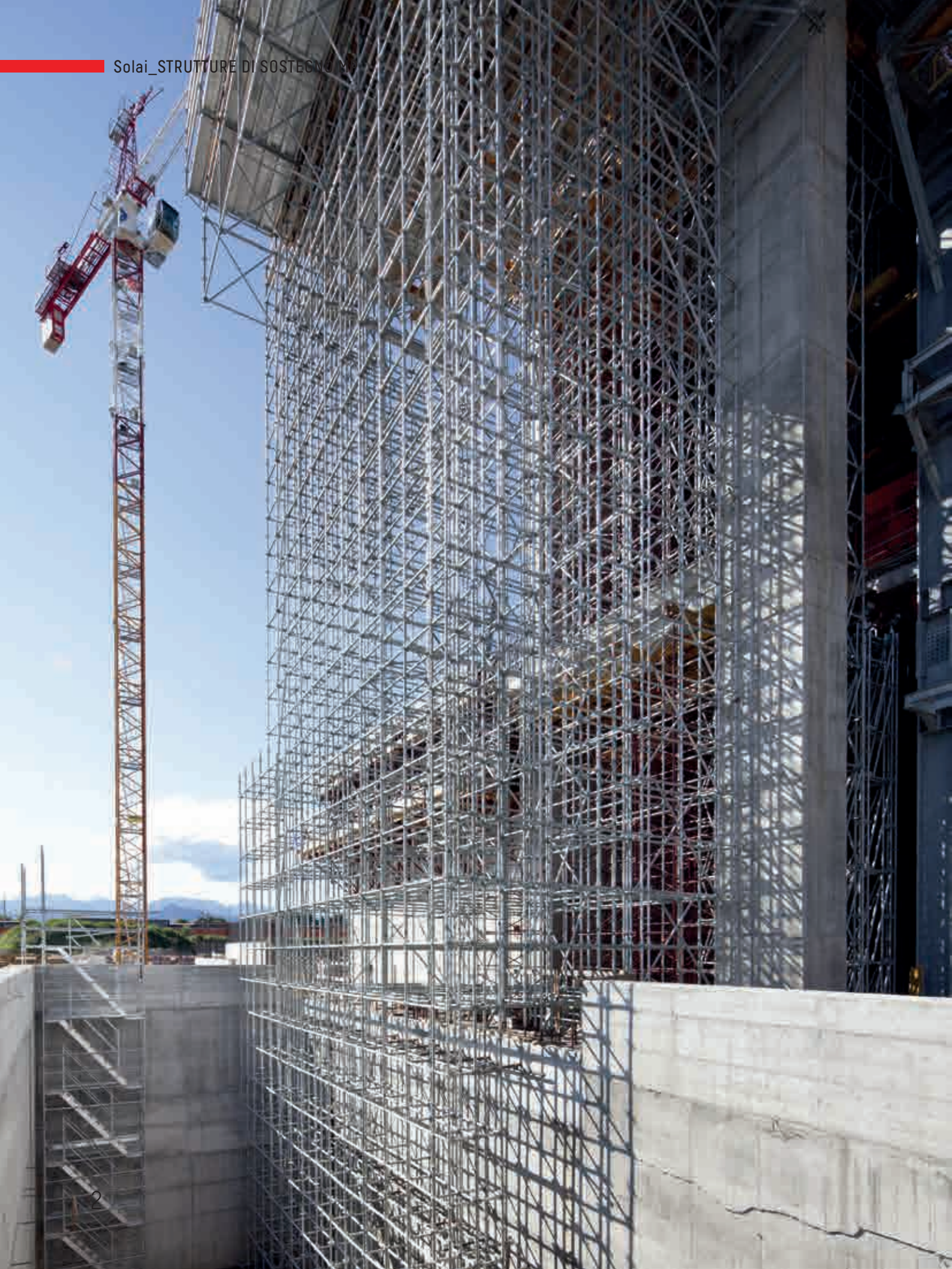
ITALIANO



SOLAI STRUTTURE DI SOSTEGNO MP

 Made in Italy

 **PILOSIO**
PONTEGGI E CASSEFORME



STRUTTURE DI SOSTEGNO MP

Strutture di sostegno diverse possono essere realizzate con i componenti del ponteggio multidirezionale **MP** e una serie di accessori specifici, per l'arco di solette, di travi o di qualsiasi altro manufatto gettato in quota.

Gli elementi verticali e i collegamenti orizzontali sono costituiti dagli elementi del ponteggio multidirezionale **MP**. La disponibilità di numerose misure di componenti consente di realizzare strutture di qualsiasi dimensione.

La torre a base quadrata 0,83x0,83 m o 1,15x1,15 m consente portate fino a 50 kN per singolo montante verticale per un totale di 200 kN a torre. L'estrema componibilità di questo tipo di struttura permette di risolvere qualsiasi problema in cantiere, sia di portata che di geometria. È possibile aumentare le portate raddoppiando i montanti, realizzare strutture a base curvilinea, a base triangolare o di qualsiasi altra forma per scavalcare ostacoli ed anche creare sostegni per manufatti con pendenza negativa o positiva.

L'ufficio tecnico **Pilosio** è a disposizione per risolvere qualsiasi esigenza costruttiva.

Impiegando basette e forcelle orientabili, le torri possono essere utilizzate anche come contrasto provvisorio ad opere per stabilizzare strutture in fase di costruzione.

Alla struttura si possono affiancare scale di servizio per accedere comodamente in quota.

