


60+
SINCE 1961

MP SETTORE SPETTACOLO



ITALIANO

PILOSIO
PONTEGGI E CASSEFORME

 Made in Italy

SISTEMA MULTIDIREZIONALE MP PER IL SETTORE SPETTACOLO

Il sistema Multidirezionale MP è un ponteggio modulare in acciaio zincato a caldo che consente, grazie all'aggiunta di accessori specifici, di realizzare strutture per palchi, torri audio/video e regia, tribune e gradonate poiché coniuga flessibilità, sicurezza e velocità di montaggio.

Il collegamento a morsetto con cuneo e rosetta garantisce assemblaggi rapidi, precisi ed in totale sicurezza.

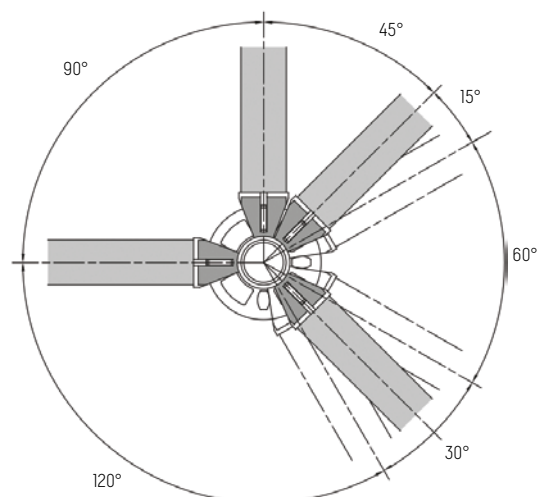
Il sistema è idoneo per qualsiasi impiego e settore come costruzioni, ristrutturazioni, viadotti, manutenzioni industriali, cantieri navali, spettacolo, ecc.

VANTAGGI DEL SISTEMA MP

- Collegamenti a 360° grazie a 8 fori presenti sulla rosetta;
- Aggancio a morsetto con cuneo e rosetta che conferisce alla struttura una rigidità molto elevata;
- Veloce e semplice da assemblare;
- Estremamente flessibile e robusto;
- Grande manovrabilità;
- Nessun limite di progettazione;
- Qualità elevata made in Italy.

Attrezzature conformi alle normative vigenti: NTC 17.01.2018, Eurocodice 1, Eurocodice 3, Eurocodice 9, UNI EN 13200-1, UNI EN 13200-3, UNI EN 13200-6.

E' necessario eseguire una verifica statica di ogni struttura.





GRADONATE

Con lo stesso sistema, si realizzano gradonate con alzata da 25 cm a 50 cm, con traversi da 200 cm, tavole palco da 200x100 cm e un traverso specifico.



Palco Pilosio con quattro moduli 200x200 cm.

PALCO PILOSIO: CARATTERISTICHE

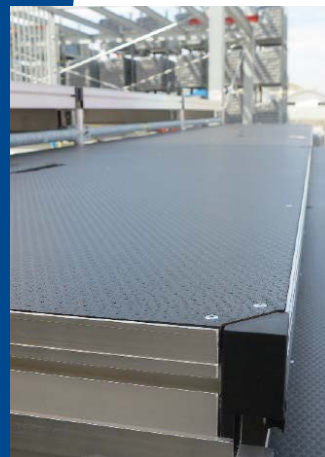
- Moduli standard palco: 200x200 cm e 200x100 cm, altezza minima da terra 130 cm;
- Stessi moduli per realizzare pedane e gradonate con altezza minima da terra 40 cm;
- Portata del palco 700 kg/m² – Classe 4;
- Traversi in alluminio EN AW 6005A T6, dimensioni 50 cm, 100 cm, 150 cm, 200 cm; peso del traverso da 200 cm: 13,5 kg;
- Scale di accesso frontali o laterali da 200 cm con impalcato HGH (antisdrucchiolo);
- Parapetti di sicurezza con correnti MP o parapetti prefabbricati per accesso al pubblico.



Grazie alla flessibilità del sistema MP, è possibile creare anche passerelle e rampe di accesso al palco di qualsiasi dimensione.

I palchi possono essere integrati con torri MP o Wall MP laterali singoli o doppi con altezze variabili, collegati al palco per l'aggancio dei motori di sollevamento della copertura e dell'impianto audio-luci e possono essere oscurati e protetti con teli in PVC installati su apposite guide in alluminio.

La struttura MP garantisce un assemblaggio perfettamente complanare di tutte le tavole palco con altezze, dimensioni e forme adattabili a qualsiasi esigenza.



Tavole palco antidrucciolo che assicurano una superficie perfettamente piana con un ottimo impatto estetico. Gli speciali angolari in PVC vengono facilmente rimossi in presenza di montanti verticali.

TAVOLE PER PALCHI E GRADONATE: CARATTERISTICHE

- Per uso sia interno che esterno;
- Dimensioni 200x100 cm, 200x50 cm, 100x100 cm, spessore 92 mm; peso della tavola 200x100 cm 35 kg;
- Profilo in alluminio EN AW 6005A T6;
- Piano di calpestio in legno multistrato da 15 mm antidrucciolo classe di reazione al fuoco Bfl-s1;
- Speciali angolari in PVC che garantiscono un piano uniforme e consentono un perfetto accoppiamento delle tavole con i montanti;
- Morsa di collegamento tavole palco per evitare spostamenti.



TORRI MP

L'elevata portata, la modularità e l'ampia gamma di componenti standard del sistema MP consentono di creare torri audio/luci e torri regia di qualsiasi forma, dimensione e portata, indipendenti o collegate alla struttura del palco MP per rispondere a numerose necessità.

Con il sistema MP si ottengono anche diverse tipologie di scale e torri scala per tutte le esigenze.



TORRI REGIA

Moduli standard con base da 200x200 cm e 250x250 cm e altezza variabile che offrono uno spazio di lavoro agevole per il regista e la sua attrezzatura. Vengono fornite con impalcati con botola e scala incorporata oppure con comode scale di accesso con rampe in alluminio. Possibilità di aggiungere una copertura ed eventuali chiusure laterali a completamento.

TORRI AUDIO/LUCI

Moduli standard con base da 200x200 cm e 250x250 cm e altezza variabile secondo necessità, integrabili con copertura, impalcati e chiusure laterali.



SCALE DI ACCESSO MP



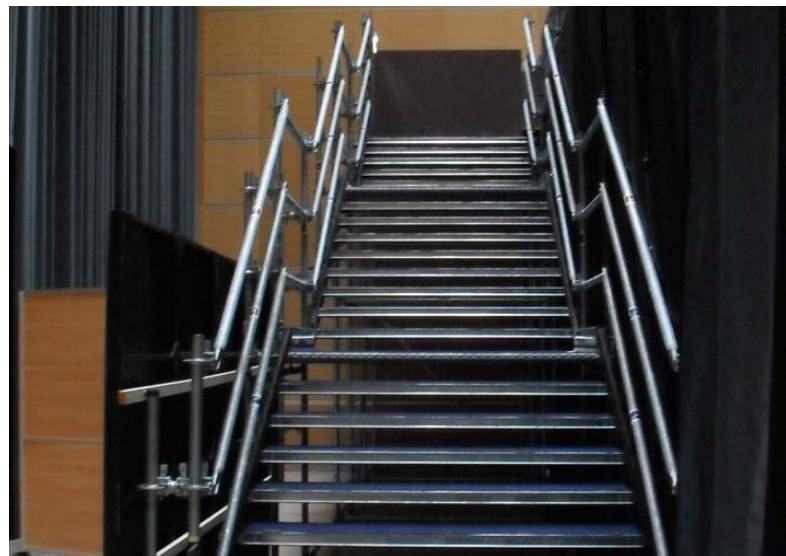
SCALE DI ACCESSO

Sia che si tratti di scale di ingresso per artisti e tecnici, o che sia necessario garantire un accesso per il pubblico o un deflusso in caso di emergenze, l'elevata portata e modularità del sistema multidirezionale MP consentono varie configurazioni di torri scala idonee al pubblico, provviste di ringhiere e parapetti prefabbricati secondo la vigente normativa.

Le scale possono essere realizzate per qualsiasi altezza richiesta.

DIMENSIONI DI UNA TORRE SCALA A DOPPIA RAMPA

- Larghezza di passaggio 150 cm;
- Ingombro torre scala 550x300 cm;
- Altezza rampa 150 cm;
- Pianerottolo 300x150 cm;
- Alzata gradino da 16,7 cm.



TRIBUNE E GRADONATE MODULARI ESEGUITE CON SISTEMA IL MULTIDIREZIONALE MP

Il sistema Multidirezionale MP abbinato a pochi componenti specifici modulari è adatto anche per la realizzazione di tribune con sedili e gradonate senza posti fissi di qualsiasi lunghezza, profondità ed altezza per rispondere a ogni richiesta della committenza.

Tribune e gradonate possono essere protette da un Wall posteriore con elementi del ponteggio MP con una copertura in alluminio T74 Event a sbalzo e schermate tramite teli in PVC fissati mediante apposite guide in alluminio e morsetti.

Le scale di accesso modulari hanno larghezza pari a 150 cm. L'elevata flessibilità e portata del sistema MP consentono la facile creazione di strutture personalizzate in ogni lunghezza e profondità.

VANTAGGI

- Velocità di montaggio e smontaggio;
- Possibilità di gestire dislivelli;
- Profondità e lunghezza variabili;
- Diverse possibilità di configurazioni.

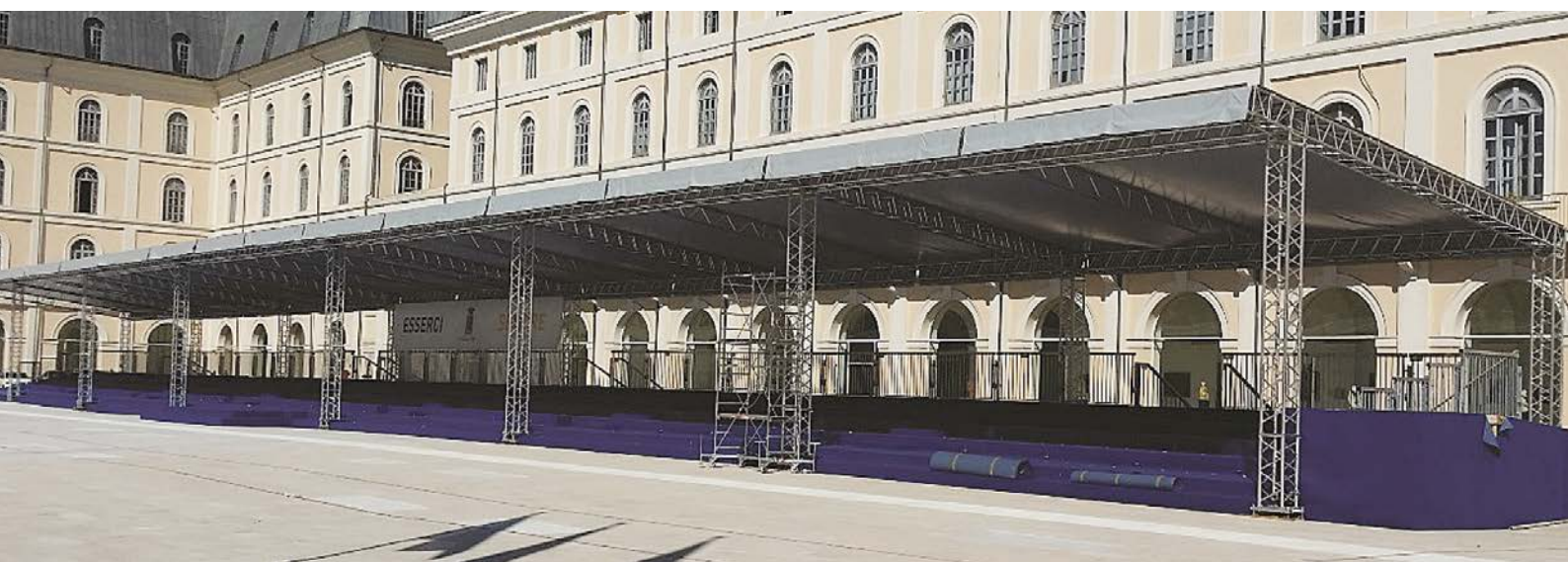


GRADONATE

Le gradonate Pilosio sono costituite dagli stessi elementi standard che compongono i palchi, si possono ottenere lunghezze e larghezza a piacere con passo 2 m in larghezza e 1 m in profondità per assecondare le esigenze di ogni singolo evento. Sono complete di parapetti di sicurezza su tutti i lati esposti e di gradini di accesso conformi alle normative vigenti.

CARATTERISTICHE

- Modulo standard da 200x100 cm alzata 50 cm;
- Tavole di tamponamento frontali;
- Gradini di accesso larghezza 150 cm;
- Parapetti di sicurezza su tutti i lati esposti.



TRIBUNE

Le tribune Pilosio, con modulo base da 200x250 cm, sono costituite da telai a gradoni in acciaio zincato, piano di calpestio con impalcato metallico, componenti specifici per scale, parapetti e tamponamenti con struttura di sostegno modulare MP.

Possono essere realizzate con o senza camminamento frontale. Il modulo di partenza per il camminamento frontale ha larghezza pari a 150 cm con altezza standard di 130 cm; tuttavia, questo primo modulo potrà essere posizionato ad altezza più elevata per permettere agli spettatori di avere una visione dall'alto. Nel caso non sia previsto il camminamento frontale, il telaio base partirà direttamente da terra. Il primo modulo può essere posizionato ad altezza minore o uguale a 60 cm con la prima fila a livello del piano di base, con conseguente riduzione di materiale e dimensioni totali. La scala di accesso può essere posizionata a piacere su tutti i fronti della tribuna. Doppia possibilità di sedute con panca in alluminio e multistrato o in acciaio zincato con comode poltroncine in PVC ignifugo. Tutti i lati esposti sono protetti da parapetti di sicurezza secondo la normativa vigente.



CARATTERISTICHE

- Modulo base da 200x250 cm in acciaio zincato a caldo;
- Scala di accesso larghezza 150 cm;
- Tavole di tamponamento di sicurezza;
- Panca in alluminio e multistrato;
- Poltroncine in PVC ignifugo in classe I;
- Diverse possibilità di sedute e configurazioni.

COPERTURE MONOFALDA T74 E T110 EVENT

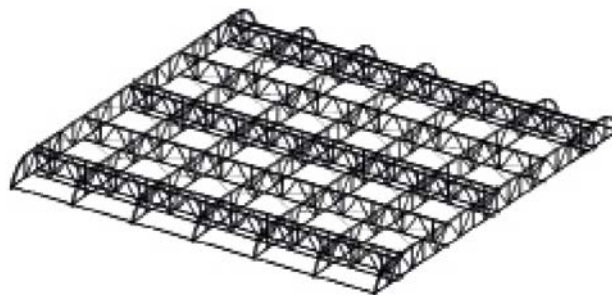
Copertura piana in alluminio con travi modulari e telo in PVC costituita da travi reticolari portanti di due altezze, 74 cm e 110 cm, che formano un graticcio a maglia di 200x250 cm con diagonali di irrigidimento ad innesto rapido per garantire una elevata capacità di carico su tutta la superficie. La copertura funge da protezione e permette l'aggancio dei sistemi sonori e di illuminazione.

CARATTERISTICHE

- Lega di alluminio ad elevate prestazioni EN AW 6005A T6;
- Diagonali con aggancio rapido brevettato che riduce notevolmente i tempi di montaggio;
- T74: dimensione massima frontale 20 m, profondità da 7,50 m a 20,00 m;
- T110: dimensione massima 24 m, profondità a 7,50 m a 20,00 m;
- Travi modulari in alluminio da 125 cm, 150 cm, 200 cm, 250 cm con profilo per telo superiore singolo e corrente inferiore da 48,3x4 mm;
- Collegamento travi con spinotti in alluminio e spine con coppiglia;
- Copertura piana a sbalzo in alluminio: dimensioni da 4,70 m a 8,60 m; Sollevamento mediante 4-8 argani motorizzati;
- Telo costituito da una trama in poliestere rivestito da PVC da 650 gr/m² e classe 2 di reazione al fuoco e sistema con tensionatori che garantiscono un'ottima distensione del telo;
- Le diagonali sono poste in posizione ribassata rispetto al profilo superiore delle travi per evitare irregolarità nella copertura;
- Configurazioni variabili in funzione del carico richiesto.

VANTAGGI

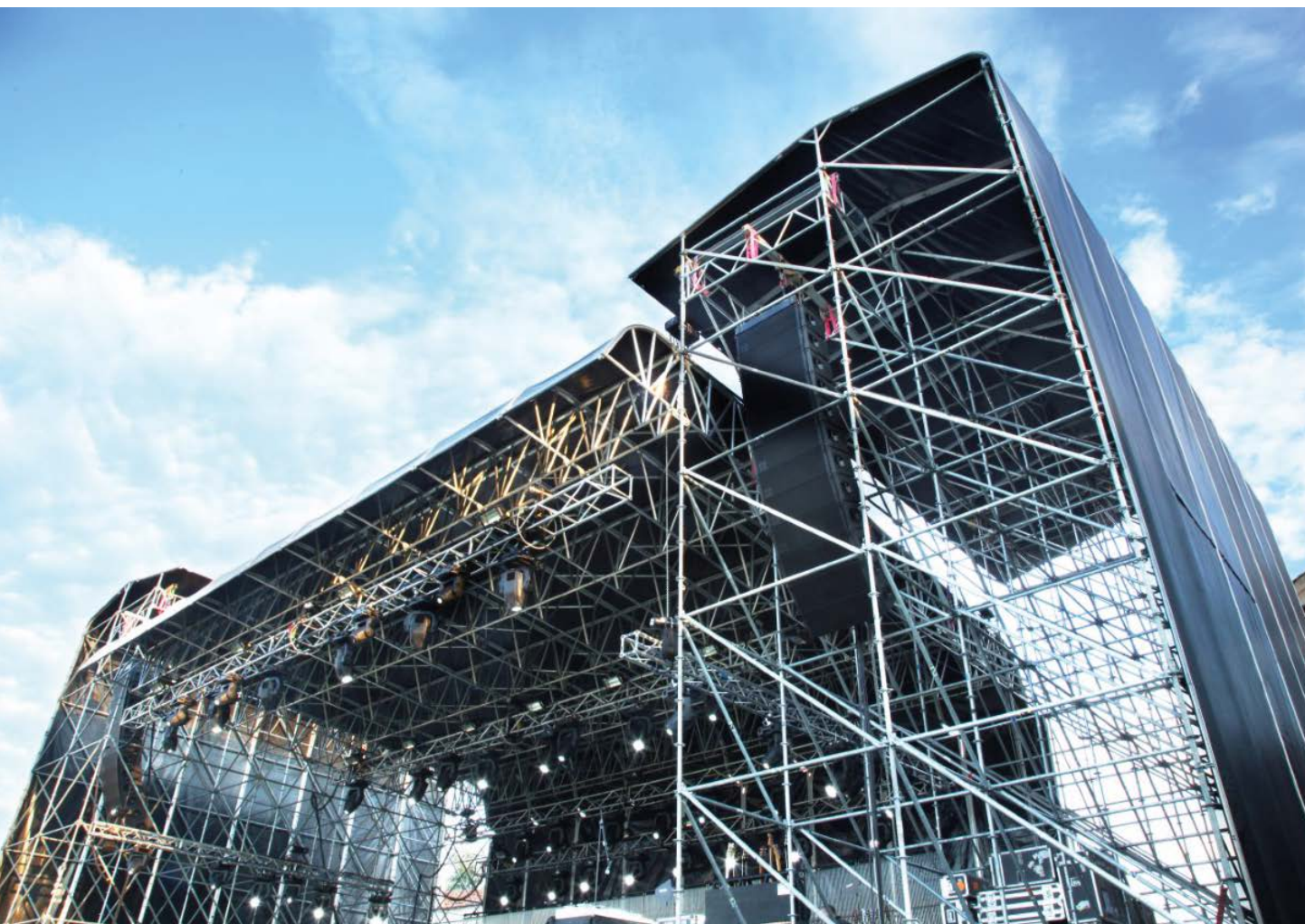
- Grande velocità e semplicità di montaggio;
- Estrema maneggevolezza grazie alla leggerezza dei componenti;
- Modularità che consente grande flessibilità di dimensioni
- Elevata capacità di carico;
- Possibilità di creare coperture a sbalzo.



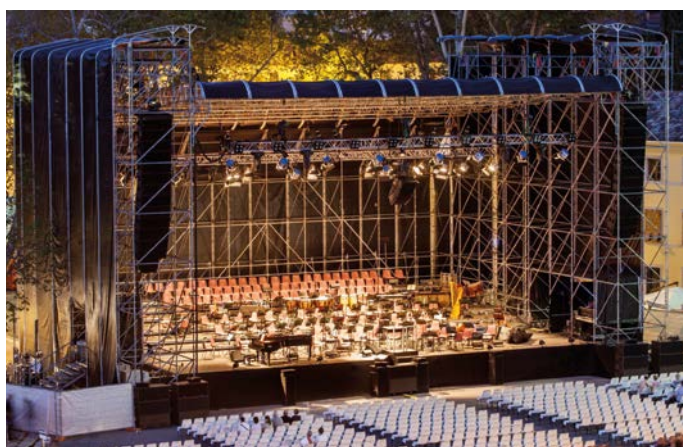
SCHEMATURE VERTICALI

Pratico sistema di guide porta telo per creare schermature verticali con uno speciale morsetto a tenaglia che consente un rapido fissaggio delle guide in alluminio alla struttura del ponteggio con tubo diametro 48,3 mm.

STRUTTURE RETICOLARI PORTANTI PER IMPIANTI FONICI E DI ILLUMINAZIONE



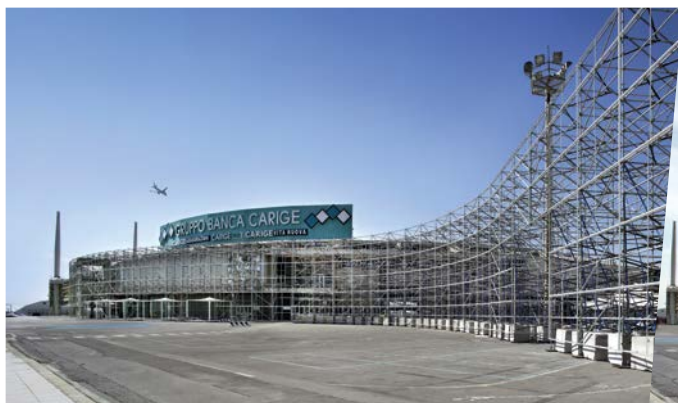
Copertura piana opportunamente rinforzata per garantire una portata elevata con travi portanti da 110 cm di altezza.



Copertura T110 di grandi dimensioni, 19,5 m x 16 m per un concerto di Ennio Morricone



Possibilità di creare coperture a sbalzo, dimensioni da 4,70 m a 8,60 m utilizzando una specifica trave sagomata collegata a un Wall posteriore realizzato in ponteggio Multidirezionale MP per proteggere tribune, gradonate e passerelle.



Elementi decorativi speciali realizzati per il tour estivo 2022 di Ermal Meta.



Ponteggio usato come scaffalatura in uno show room di design.



PILOSIO
PONTEGGI E CASSEFORME



PILOSIO
PONTEGGI E CASSEFORME

Pilosio Srl - Via E. Fermi, 45 - 33010 Feletto Umberto - Tavagnacco (UD) - Italy
Tel. +39 0432 435311 - www.pilosio.com - info@pilosio.com